

EMOBILE D31HW

ファームウェアアップデート マニュアル

for Windows

D31HW ファームウェアのアップデートについて

D31HW ファームウェアのアップデートを行う際は以下注意事項をご確認のうえ実行してください。

D31HW ファームウェアアップデートに関する注意点

- 1．管理者（Administrator）権限のユーザでログインしてください。管理者権限でない場合、アップデートは行えません。
- 2．アップデートを実行する前に全てのアプリケーションを終了してください。
 - D31HW ユーティリティが起動している場合、アップデートは行えません。
 - D31HW の通信中にアップデートは行えません。
 - 他のアプリケーションが起動している場合、アップデートに失敗する事があります。
- 3．アップデートツールは D31HW ユーティリティが正常に動作する環境でのみ実行することが出来ます。お使いのパソコンに D31HW ユーティリティがインストールされていない場合、事前にインストールを行ってください。
- 4．アップデート中に D31HW を取り外さないでください。
- 5．アップデート中にパソコンがスタンバイ、スリープ、サスペンド状態に移行しないように設定して下さい。
- 6．アップデート中にパソコンのスクリーンセーバーが起動しないように設定して下さい。
- 7．アップデート中にパソコンが電源 OFF にならないようにして下さい。（AC アダプタを使用して下さい。）
- 8．安全性について確認しておりますが、ユーザーデータ保護の為、microSD を挿入されている場合は、取り外してご使用いただく事を推奨します。

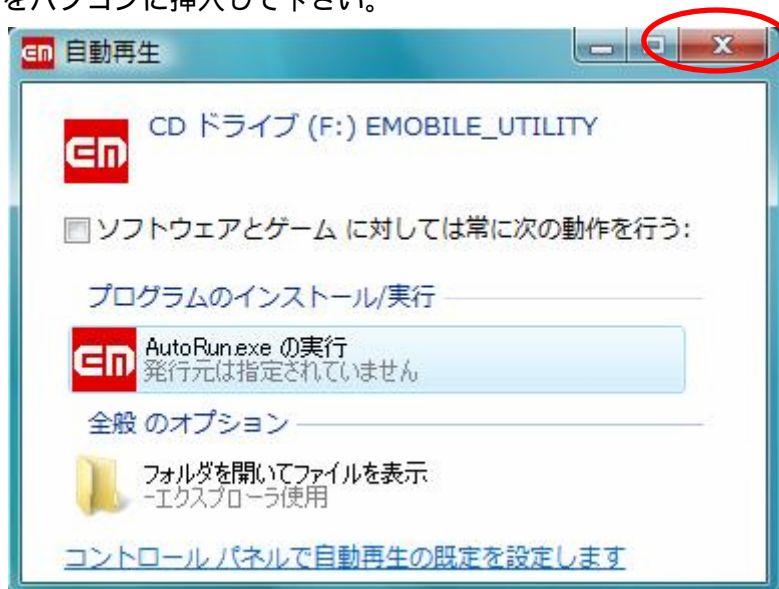
D31HW ファームウェアアップデート方法

Windows Vista をベースに記載しているため、Windows XP の場合は若干手順が異なります。

1. パソコンの電源を入れます。

管理者権限 (Administrator) のユーザでログインしてください。管理者権限でない場合、アップデートは行えません。

2. D31HW をパソコンに挿入して下さい。

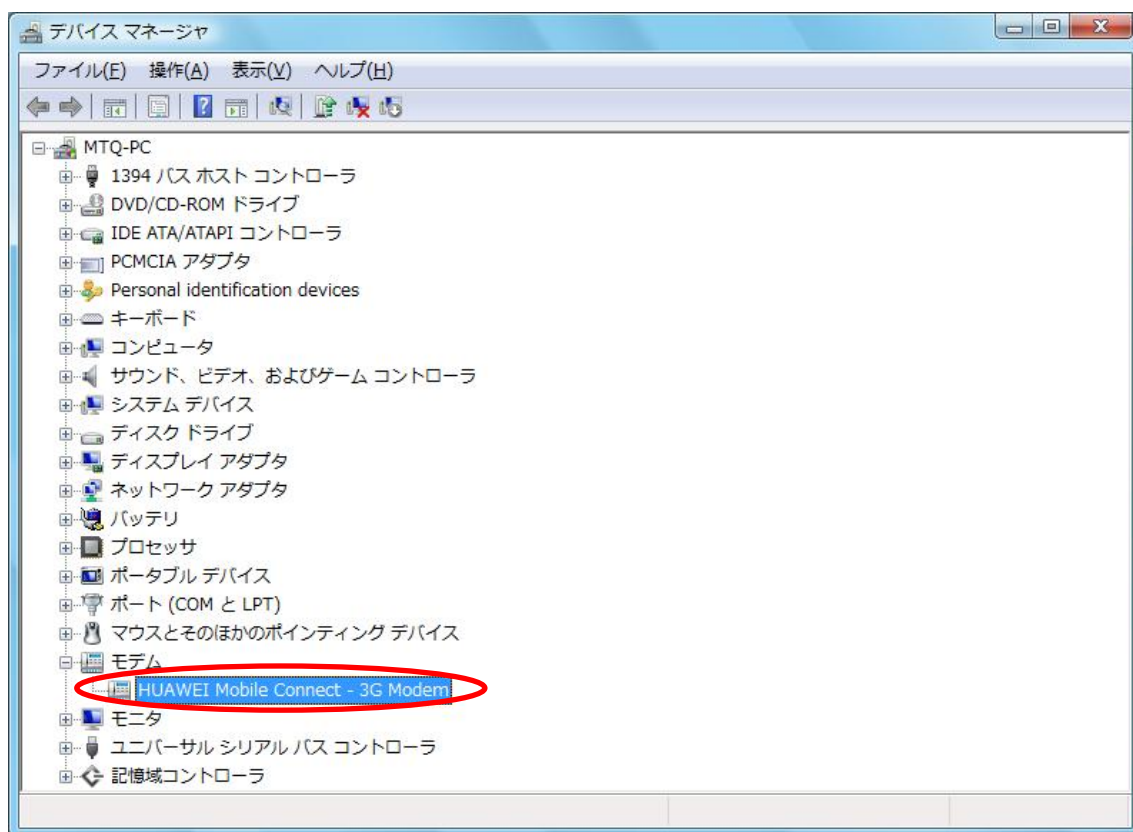


上図の「自動再生」画面が表示された場合は、「×」ボタンをクリックしてください。

アップデートツールは D31HW ユーティリティが正常に動作する環境でのみ実行することが出来ます。お使いのパソコンに D31HW ユーティリティがインストールされていない場合、事前にインストールを行ってください。

3. D31HW がパソコンに認識していることを確認します。

コンピュータアイコンを右クリックしてプロパティ(R) を選択し、タスク欄より デバイスマネージャ(M) を選択すると以下の画面が表示されます。以下の「デバイス マネージャ」の画面でモデムをダブルクリックして、HUAWEI Mobile Connect -3G Modem と表示されることを確認してください。



設定により「ユーザーアカウント制限」の画面が表示されることがあります。

表示された場合は、「続行 (C)」をクリックしてください。

WindowsXP の場合

マイ コンピュータアイコンを右クリックしてプロパティ(R) を選択し、「システムのプロパティ」の画面でハードウェアタブよりデバイスマネージャ(D)を選択すると確認することができます。

4. パソコンに D31HW を挿入した状態で、アップデートツールを起動させます。
ダウンロードしたファイルの **D31HWUpdate_11.811.04.22.00.B432.exe** を
ダブルクリックしてください。

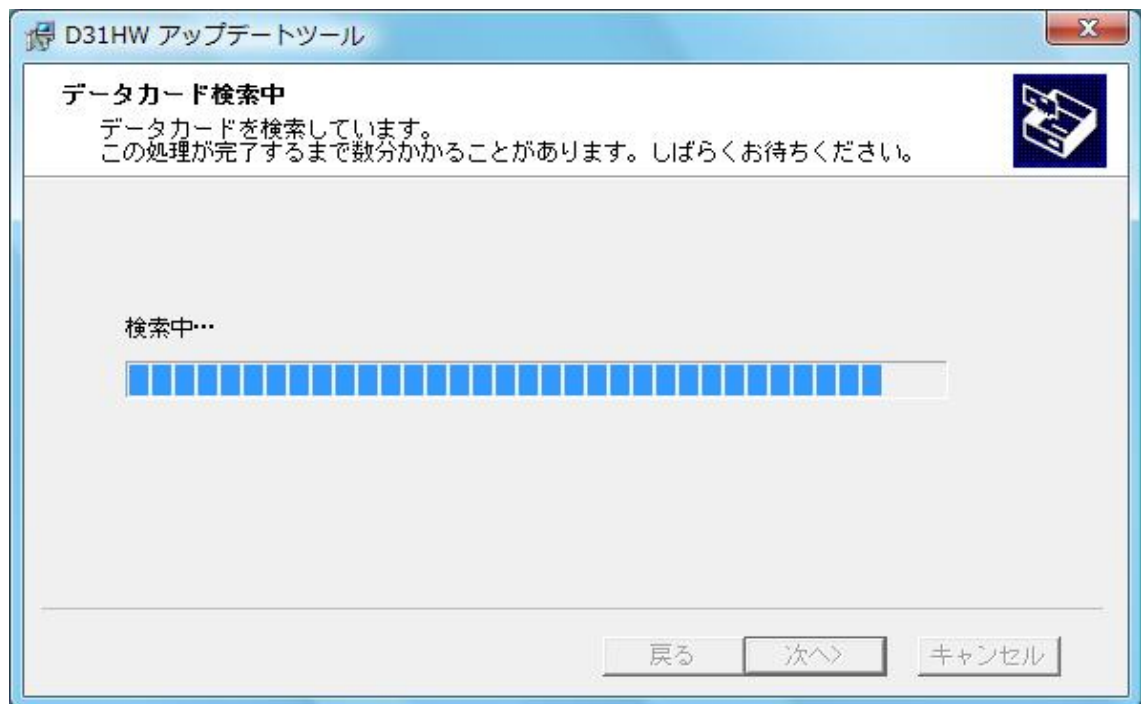
アップデートを実行する前に全てのアプリケーションを終了してください。

設定により「ユーザーアカウント制限」の画面が表示されることがあります。
表示された場合は、「許可 (A)」または「続行 (C)」をクリックしてください。

5. 「D31HW アップデートツール」が起動し、「使用許諾契約」の画面が表示
されますので、同意される場合は「同意する」にチェックを入れ、「次へ」を
クリックします。

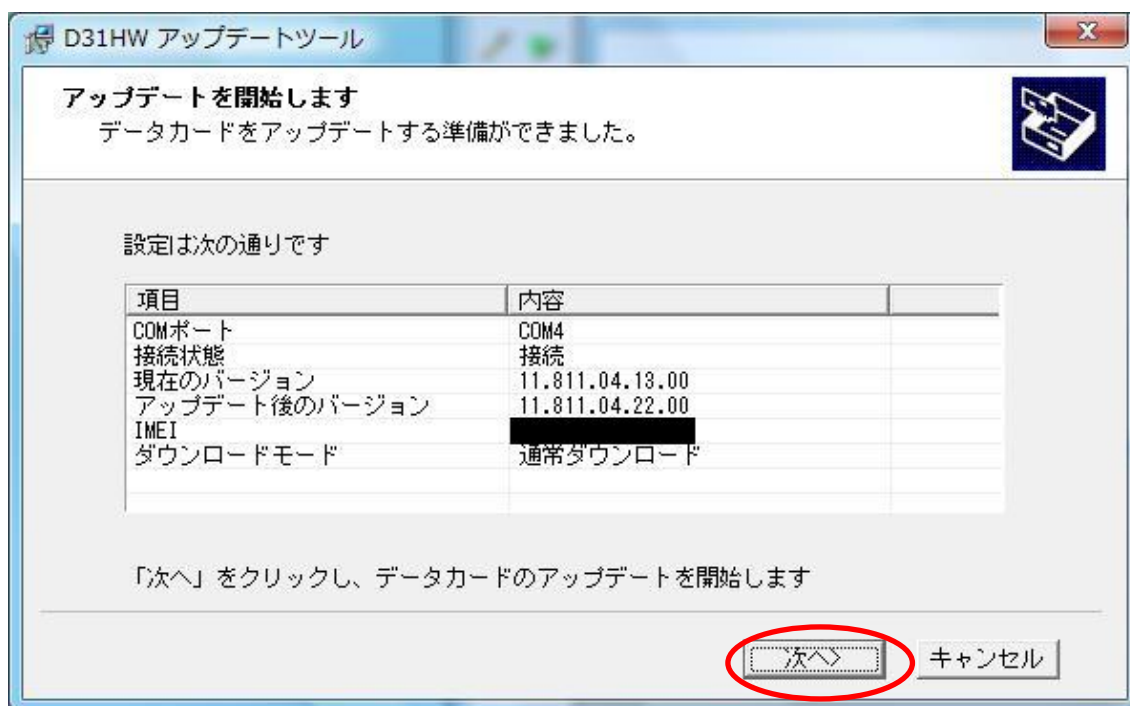


6 . D31HW の検索の画面が表示されますので、処理が完了するまでお待ちください。

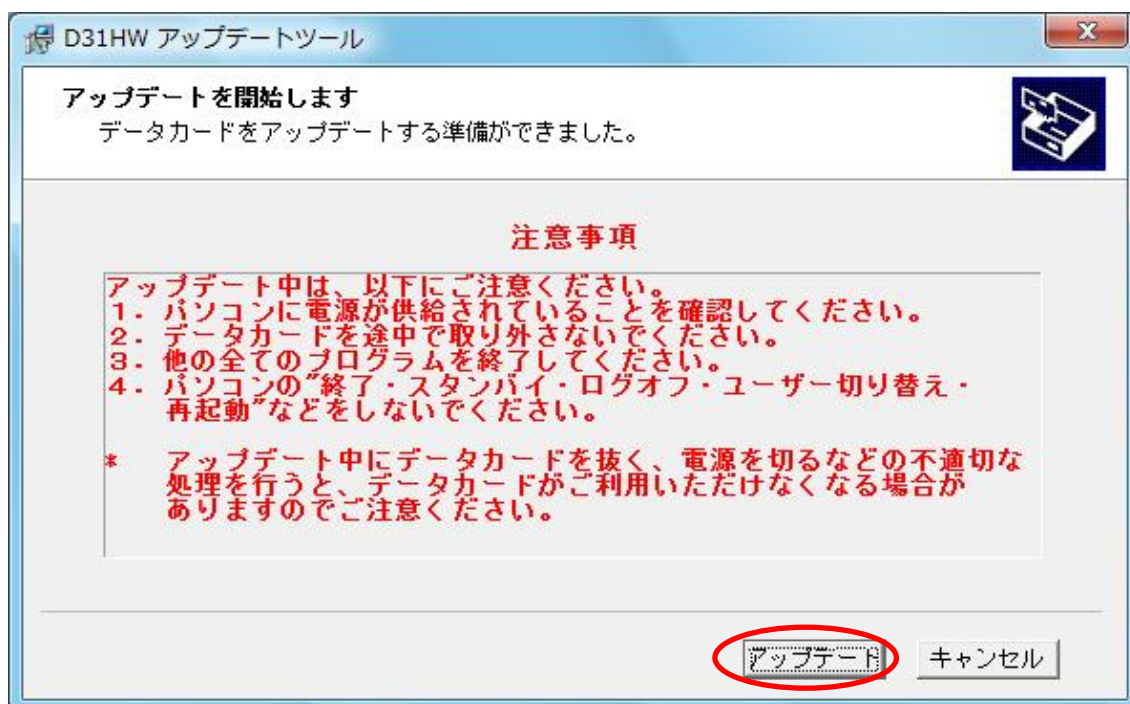


上図、処理が完了するまで数分かかることがあります。処理が完了するまで、D31HW を取り外さないでください。

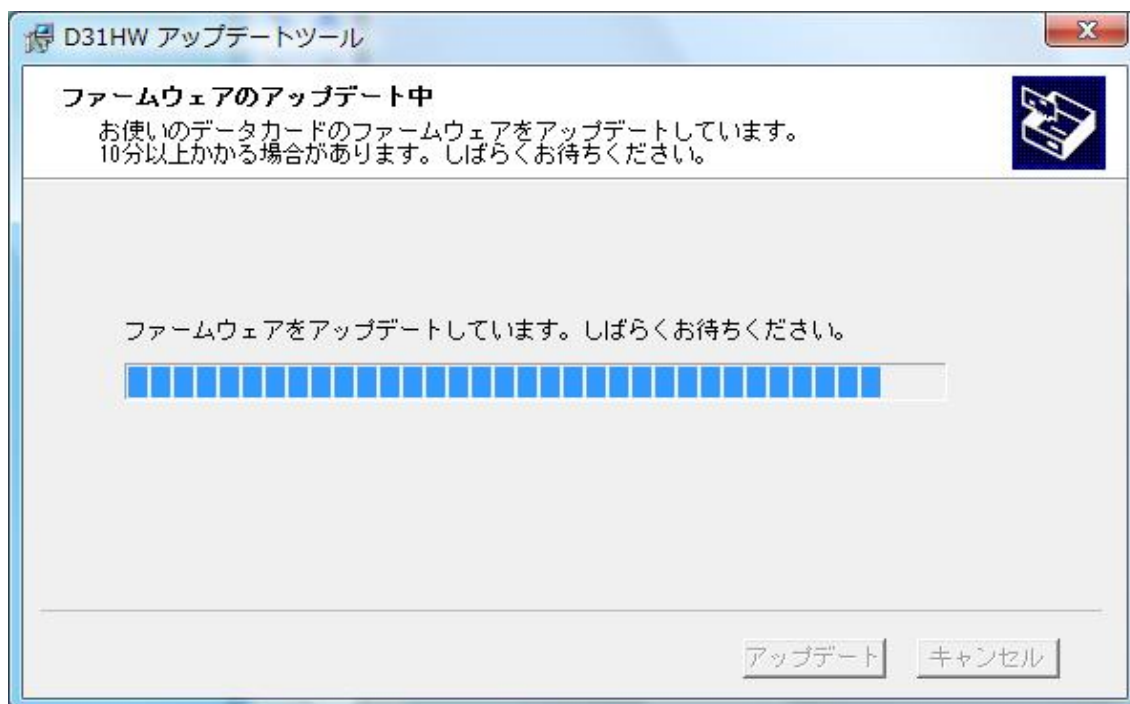
7. D31HW の検索完了後、下図が表示されますので、内容をご確認の上「次へ」ボタンをクリックしてください。



8. 「注意事項」の画面が表示されますので、内容をご確認ください。「アップデート」をクリックすると D31HW のアップデートが開始されます。

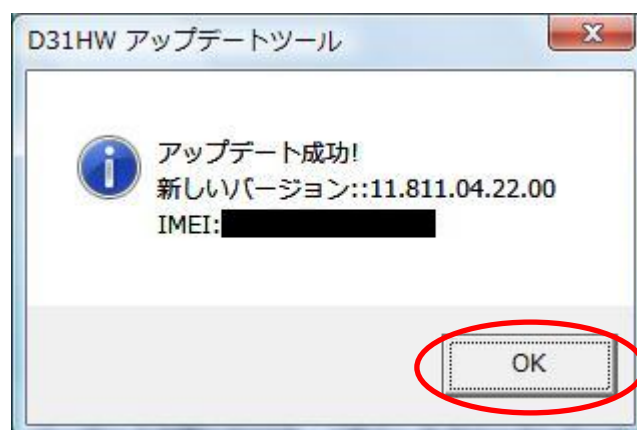


9 . アップデートが開始されます。(約 5 ~ 10 分)



ご使用のパソコンによってはアップデート完了までに 10 分以上かかる場合があります。

10 . 下図のポップアップが表示されたら、アップデート完了です。「OK」ボタンをクリックしてください。

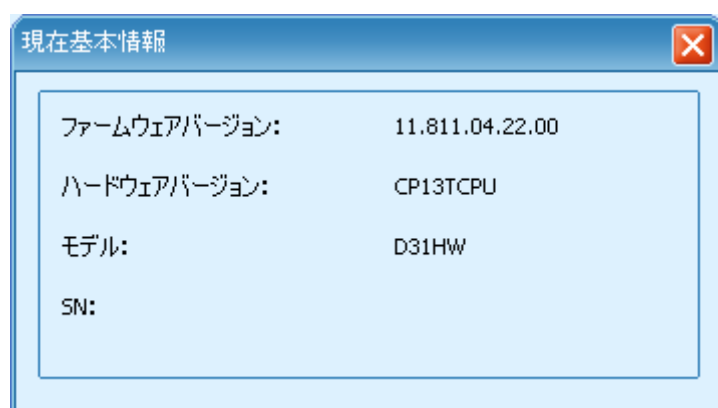


1 1. 下図の画面が表示されるので、「完了」ボタンをクリックしてください。



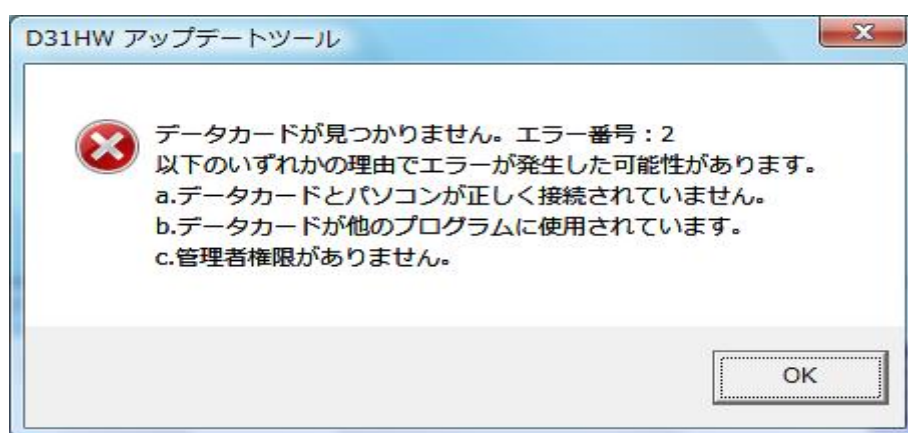
1 2 . 正しくアップデートが行われていることを確認します。

D31HW ユーティリティを起動させ、「ツール (T)」 「現在基本情報 (D)」を表示させてください。ファームウェアバージョンが"11.811.04.22.00"と表示されていればアップデートは正しく行われています。



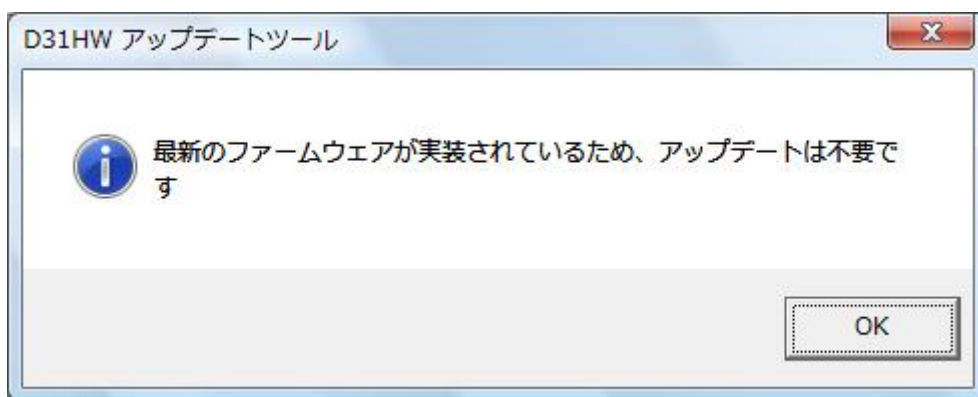
ファームウェアアップデートが出来ない場合

1. ユーティリティが起動した状態でアップデートを行う場合、以下のエラーが表示されます。ユーティリティを終了し、再度アップデートを行ってください。
2. D31HW が挿入されていない、もしくは D31HW が認識されていない場合も、次のエラーが表示されます。P.4 の 3. D31HW がパソコンに認識していることを確認します。を再度確認してからアップデートを行ってください。



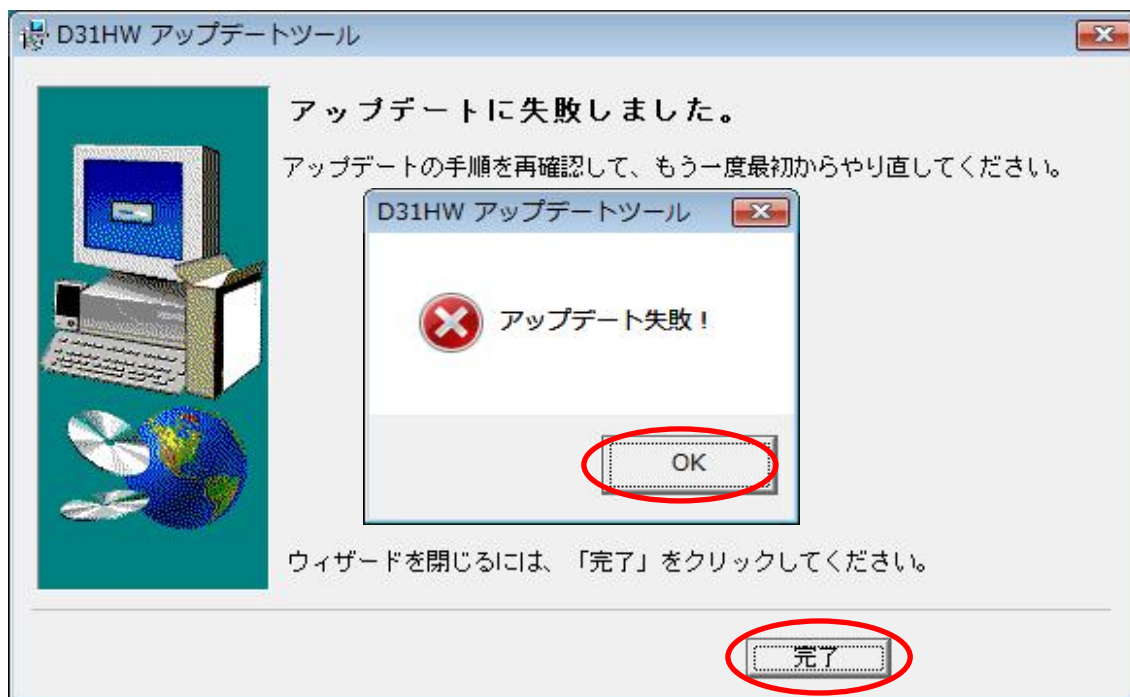
ユーティリティがインストールされていない場合にも、上記のエラーが表示されます。その場合、まず D31HW を挿入後にユーティリティをインストールして下さい。

3. 次のメッセージが表示された場合は最新のファームウェアにアップデートを、を行う必要はありません。



ファームウェアアップデートに失敗した場合

アップデートに失敗した場合、以下の画面が表示されます。「OK」をクリック後に、「完了」をクリックしてください。



D31HW を一度取り外し、パソコンを再起動してください。再度、アップデート手順を確認し、初めからやり直してください。

上記手順を繰り返してもアップデートが完了しない場合は、イー・モバイル カスタマーセンターまでご連絡ください。

以上